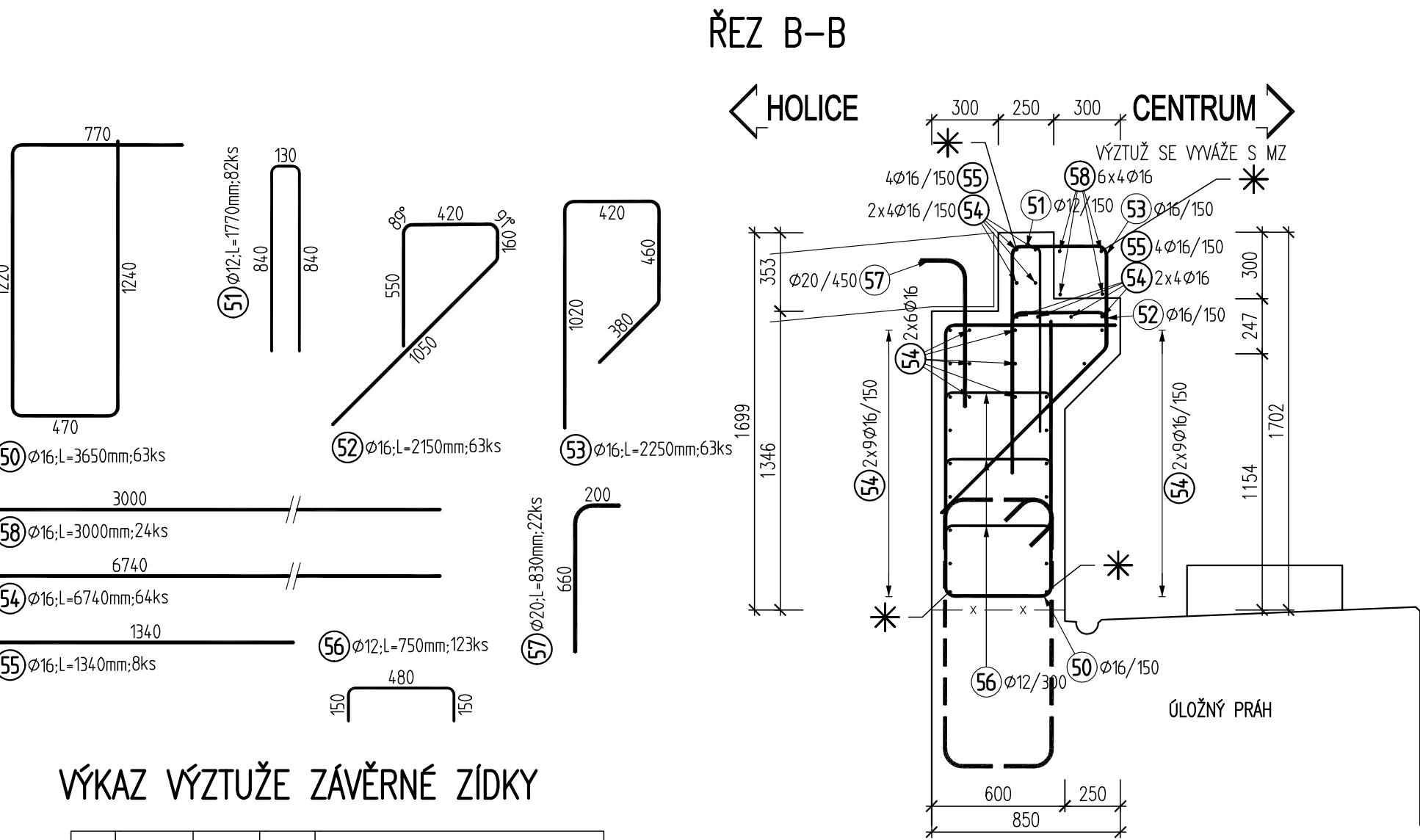
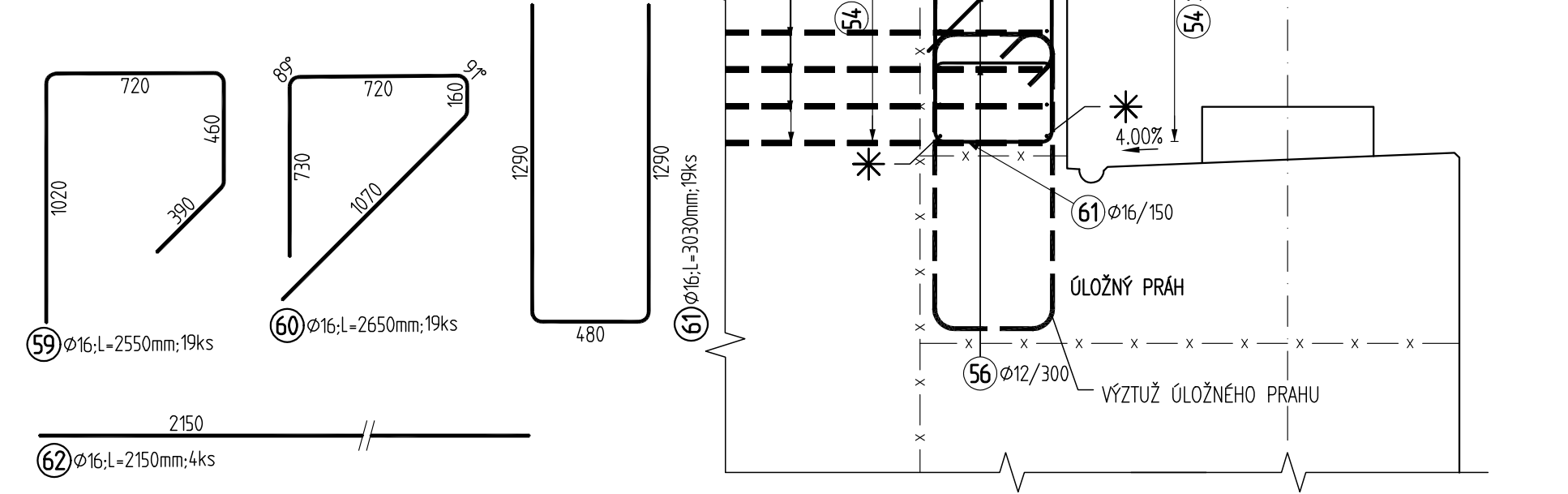


NÁHRADA PŘEJEZDU P6532 V KM 204,392 TRATI PŘEROV – OLOMOUC  
SO 201 MOST PŘES TRAŤ OLOMOUC – PŘEROV  
OPĚRA OP4 – VÝZTUŽ ZÁVĚRNÉ ZÍDKY 1:25

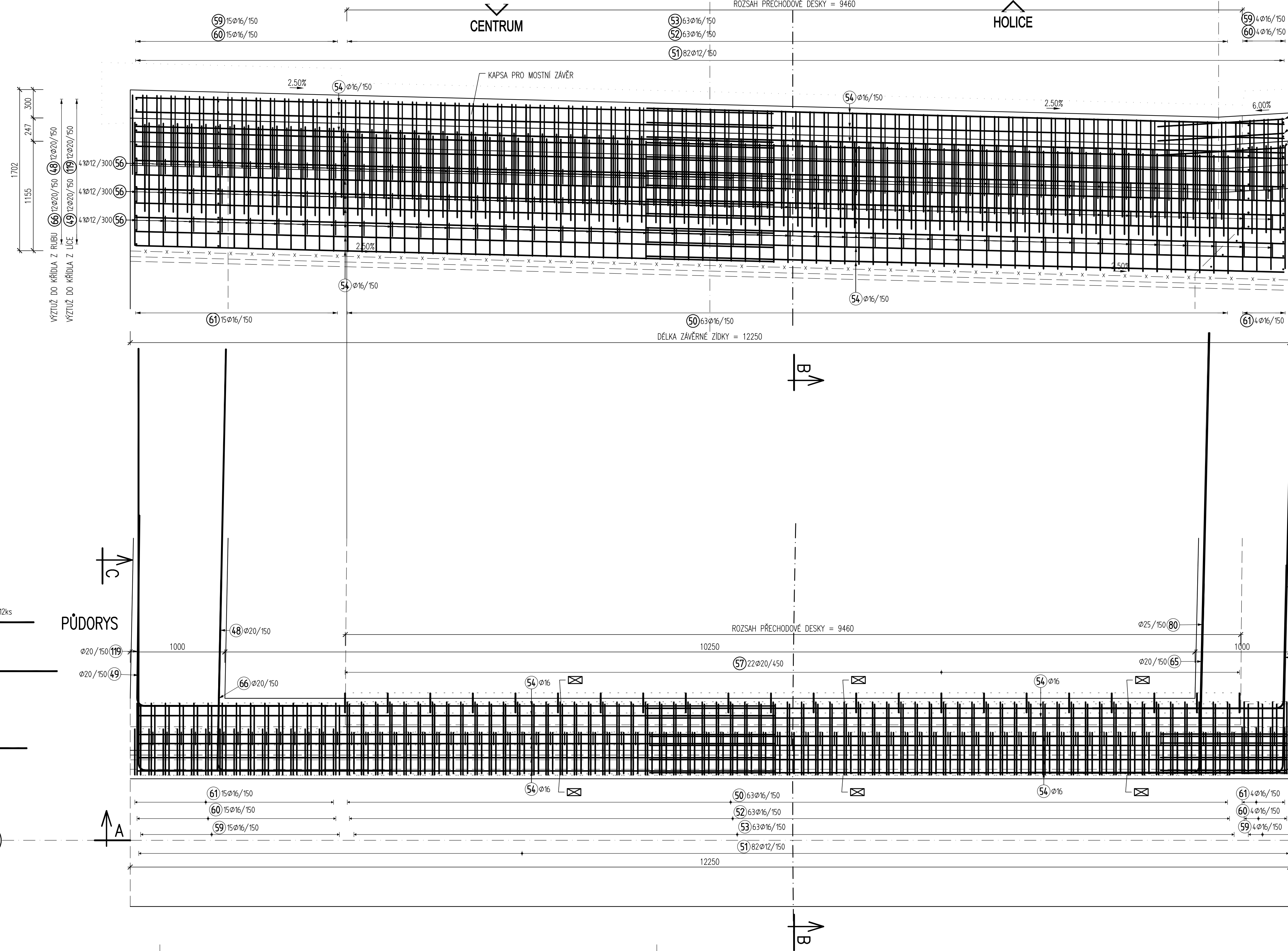


VÝKAZ VÝZTUŽE ZÁVĚRNÉ ZÍDKY

Pol	Profil	Délka [mm]	ks	B 500			
				12	16	20	25
*48	20	4460	12			53.5	
49	20	7110	12			85.3	
50	16	3650	63		230.0		
51	12	1770	82	145.1			
52	16	2150	63		135.4		
53	16	2250	63		141.8		
*54	16	6740	64		431.4		
*55	16	1340	8		10.7		
56	12	750	25	92.3			
57	20	830	12			18.3	
*58	16	3000	24		72.0		
59	16	2550	19		48.5		
60	16	2650	19		50.4		
61	16	3030	19		57.6		
*62	16	2150	4		8.6		
65	20	3470	12		41.6		
66	20	3500	12		42.0		
*68	20	4630	12		55.6		
110	20	7280	12		87.4		
119	20	4000	12		48.0		
120	20	3500	12		42.0		
CELKOVÁ DÉLKA [m]			237.4	1186.2	418.1	55.6	
HMOTNOST [kg]			210.8	1872.2	1031.1	214.1	
CELKOVÁ HMOTNOST [kg]					3328.2		



ŘEZ E-E



BETON C30/37 - XF4 + XC4 + XD3 - Dmax = 22; Cl = 0.4; S3  
max. průsak 20 mm  
NAVRZENO DLE CSN EN 206+A1, ČSN P 73 2404  
KRYTÍ JMENOVITĚ 55mm - LC, 45mm - RUB  
KRYTÍ MINIMÁLNĚ 45mm - LC, 35mm - RUB  
OCEL B 500B  
UVÁDĚNÉ DELKY JSOU VZTAŽENY K OSE PRUTU  
POLOMERY OBLOUKŮ JSOU VZTAŽENY KE STŘEDNICI,  
NEZNAMČENÉ ÚHLY JSOU 45°, 90° resp. 180°.  
CELKOVÉ DELKY VLOŽEK JSOU STRIŽNÉ DELKY.  
ROVNÉ VLOŽKY JSOU VE VÝKAZU OZNAČENÉ \*.

POZNÁMKY:  
- KŘIŽENÍ VÝZTUŽE PROPOJIT SVARÝ DLE \*  
- VÝZTUŽ PROPOJIT S MĚŘICÍMI BODY - VIZ. VÝKRES TVARU  
- V OBLASTI PRACOVNÍ SPÁRY SE VÝZTUŽ NAŘE ANTIKOROZNÍM NÁTEREM  
- PŘESAHY U PODELNÉ VÝZTUŽE VYSTŘÍDAT  
- TVAR A VÝZTUŽ SE PŘIZPŮSOBÍ MZ ZHOTOVITĚLE  
- ÚPRAVA POLOŽKY Č.57 VIZ. PŘÍLOHA DETAILŮ, IZ.

NEJMENŠÍ VNITŘNÍ PRŮMĚR  
ZAKRÍVENÍ d VÝZTUŽE [mm]

a) PRUTY, DRÁTY pro ohyby, hůlky a smyčky je-li průměr výztuže "ø"	
ø<16mm	ø>16mm
4 ø	7 ø



ČÍSLO SOUPRAVY:	
PO PŘIPOMÍNKOVÉM ŘÍZENÍ	
REVIZE Č.	DATUM
ZMĚNA	

MCO MORAVIA CONSULT Olomouc a.s.  
LEGIONÁŘSKÁ 1085/8, 779 00 Olomouc  
tel.: +420 585 570 444  
ID: kje@md  
e-mail: moravia@moravia.cz  
http://www.moravia.cz

HLAVNÍ INŽENÝR PROJEKTU		ING. PETR KRAJKOVIČ	VEDOUČÍ TÝMU: ING. DAVID ROŠE
ODPOVĚDNÝ PROJ. OBJ., PS		NAVRHL, VYPRACOVAL BARBORA PALKOVÁ	KONTROLOVAL ING. FRANTIŠEK OPLETAL
KRAJ: OLOMOUCKÝ		POVĚŘENÝ OÚ: OLOMOUC	OBEC: OLOMOUC
„Náhrada přejezdu P6532 v km 204,392 trati Přerov - Olomouc“		ZAK. ČÍSLO MCO	20 - 092 - 239- SR
		ÚČEL	DSP+PDPS
		DATUM	ČERVEN 2021
		FORMÁT	12x44
SO 201 most na sil. III/03551 přes trať Olomouc - Přerov		MĚŘÍTKO	1:25
OPĚRA OP4 - VÝZTUŽ ZÁVĚRNÉ ZÍDKY		ČÁST D.2.1.5	POR.Č. 5.2.10